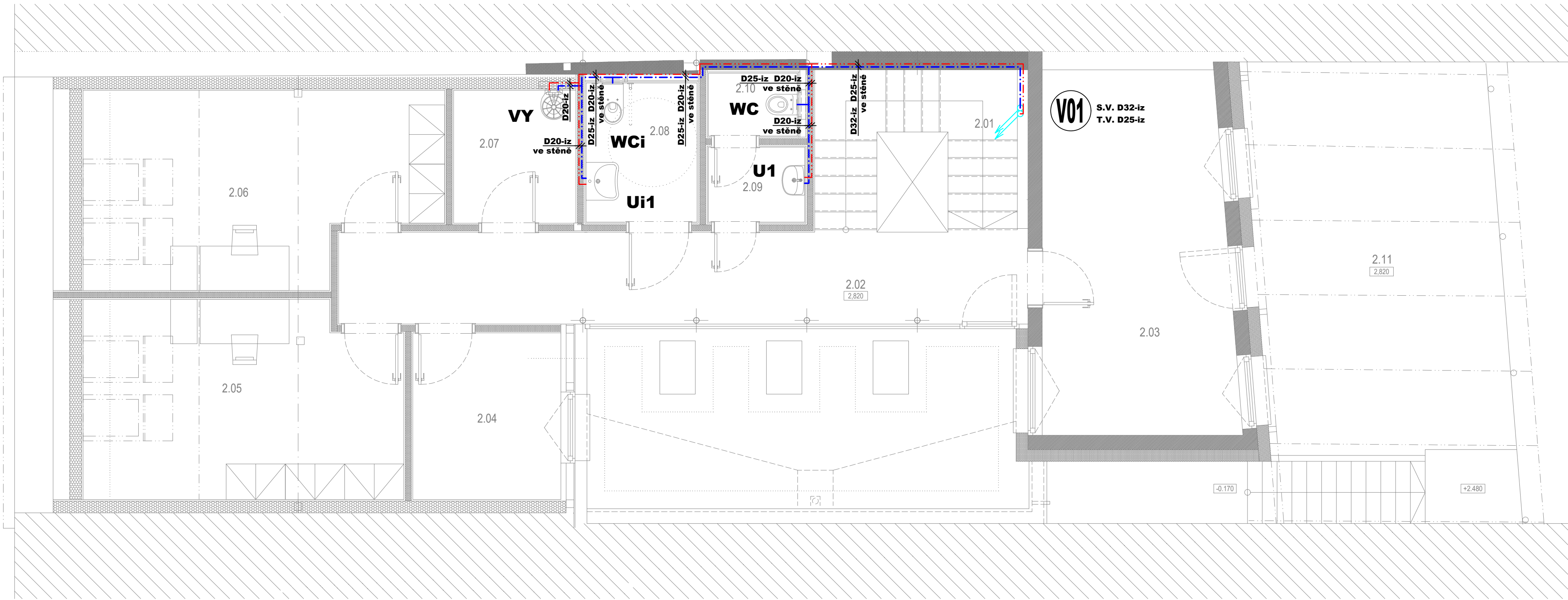


PŮDORYS 2.NP - VODOVOD:



LEGENDA MÍSTNOSTÍ

OZN.	MÍSTNOST	[m²]
2.01	SCHODIŠTĚ	5.67
2.02	CHODBA	18.03
2.03	SPOL. MÍSTNOSTI	19.39
2.04	SKLAD	7.03
2.05	KANCELÁŘ	17.59
2.06	KANCELÁŘ	18.43
2.07	SKLAD / ÚKLID	4.64
2.08	WC - INVALIDÉ -	4.58
2.09	PŘEDSÍŇ - WC	2.17
2.10	WC	1.89

LEGENDA KANALIZACE:

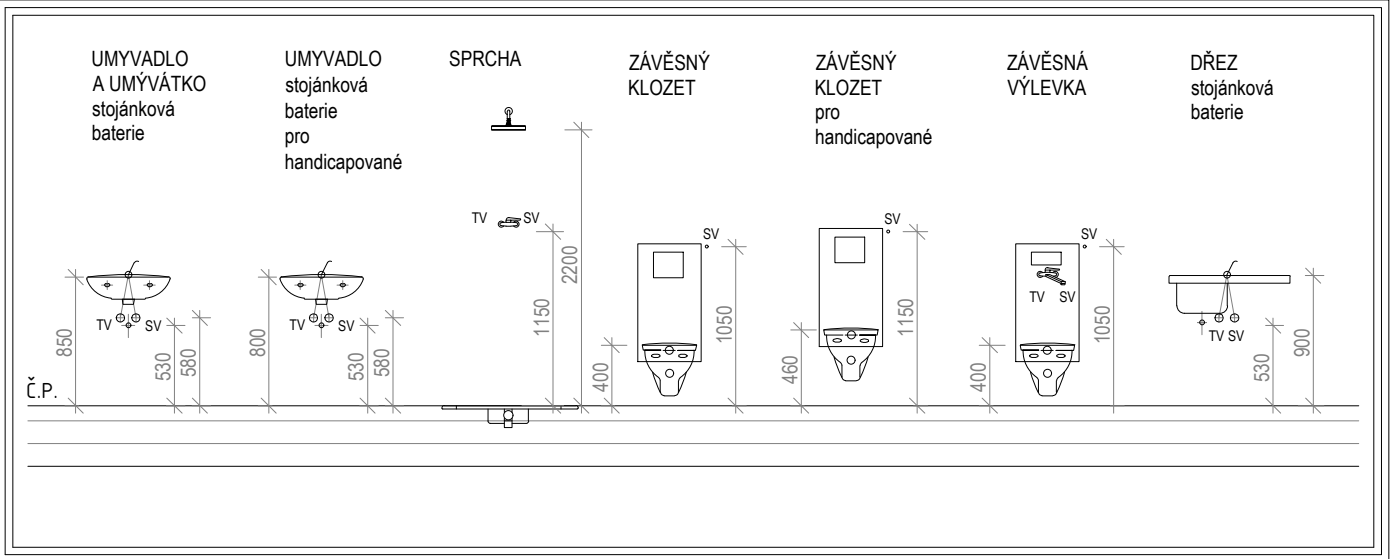
ZNAČKA	POPIS	TYP
	NAVRŽENÉ SVODNÉ POTRUBÍ VNITŘNÍ KANALIZACE	PVC - SYSTÉM
	NAVRŽENÉ SVODNÉ POTRUBÍ DEŠŤOVÉ KANALIZACE	PVC - SYSTÉM
	NAVRŽENÉ ODPADNÍ POTRUBÍ VNITŘNÍ KANALIZACE	PP - SYSTÉM
	NAVRŽENÉ ODPADNÍ POTRUBÍ VNITŘNÍ KANALIZACE	PP - SYSTÉM
	NAVRŽENÉ PŘIPOJOVACÍ POTRUBÍ VNITŘNÍ KANALIZACE	PP - SYSTÉM

LEGENDA VODOVODU:

ZNAČKA	POPIS	TYP
	NAVRŽENÉ POTRUBÍ STUDENÉ VODY	PPr PN 16
	NAVRŽENÉ POTRUBÍ TEPLÉ VODY	PPr PN 16

POZNÁMKA:
- POTRUBÍ VNITŘNÍHO VODOVODU BUDE PROVEDENO Z MATERIÁLU PPr PN 16
- PŘIPOJOVACÍ POTRUBÍ VNITŘNÍHO VODOVODU BUDE VEDENO VE STĚNÁCH, PŘÍPEVNĚNÉ PŘÍCHYTKAMI A ZAKRYTO A V DRÁŽKÁCH PODLAH
- POTRUBÍ VODY BUDE OPATŘENO IZOLACÍ Z PĚNĚNÉHO POLYETHYLENU TL. DLE DN POTRUBÍ - VIZ. TECHNICKÁ ZPRÁVA
- MONTÁŽ POTRUBÍ BUDE PROVÁDĚNA DLE MONTÁŽNÍHO PŘEDPISU VÝROBCE

MODELOVÉ NAPOJENÍ ZAŘÍZOVACÍCH PŘEDMĚTŮ NA VNITŘNÍ ROZVOD VODY A KANALIZACE



AKCE:

STAVEBNÍ ÚPRAVY A ZMĚNA UŽÍVÁNÍ STAVBY

Na Hradčanech 592

na p.č. 533 k.ú. Roudnice nad Labem [741647],
Na Hradčanech č.p. 592, 413 01 Roudnice nad Labem, Česko

INVESTOR:

Humanitární sdružení Perspektiva, z.s.
Havlíčkova 276, 413 01 Roudnice nad Labem

ZPRACOVATEL PD:

TZB ONDŘEJ ZIKÁN

PROJEKTANT V OBORU TZB

E. ondrejzikan@seznam.cz

T. 606 816 937

PANEČ:

STUPEN PD:

DOKUMENTACE PRO ZMĚNU STAVBY PŘED DOKONČENÍM

DATA:

06/2024

ČÁST:

D.1.4.ZTI ZDRAVOTNÉ - TECHNICKÉ INSTALACE

MAŠTICKO:

1:50

VÝKRES:

PŮDORYS 2.NP - VODOVOD

VÝKRES Č.:

05